

Picture Tubes



Ekstra kapitel til hæftet 'Paint Shop Pro X' af Palle Bruselius
– udgivet 2006 på Forlaget Libris.
Copyright 2003 - 2006 – Palle Bruselius

Picture Tubes

Picture Tubes er en af **PSP8's** mere finurlige funktioner. Programmet giver dig en masse muligheder for at arbejde med mønstre og teksturer etc., når du bruger tegneredskaberne. Picture Tubes giver dig mulighed for at male med billeder. Disse billeder skal i forvejen findes som Picture Tubes-filer.

En Picture Tube-fil indeholder en stribe forskellige billeder, der kan males direkte på dit aktive billede. Der følger en håndfuld Picture Tubes med programmet. Desuden kan du downloade flere fra producenten JASC's webside samt fra en lang række af de websites, der beskæftiger sig med brugen af Paint Shop Pro.



Stensamling lavet med Rocks Picture Tube.

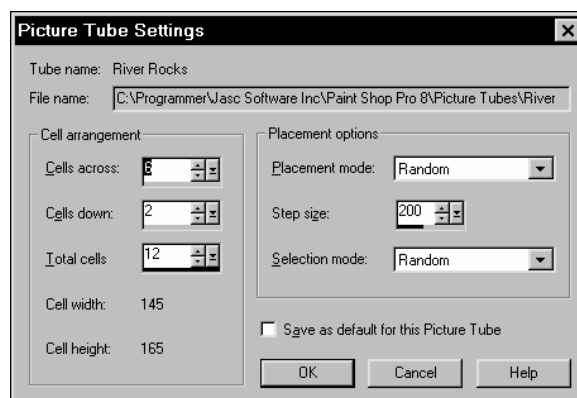
Lav dine egne Picture Tubes

Det er forholdsvis nemt at fremstille sine egne Picture Tubes. Det kræver blot lidt omhyggelighed og lidt tålmodighed.

1. Opret et nyt billede. Når du tegner dine Picture Tubes billeder, skal samtlige billeder, der indgår i en Picture Tube, tegnes i det samme billede i hver sin "celle". En "celle" svarer til et felt i det grid (net), som du til hver en tid kan aktivere og anvende i ethvert billede. Billedets dimensioner skal, når du fremstiller Picture Tubes, være delelige med

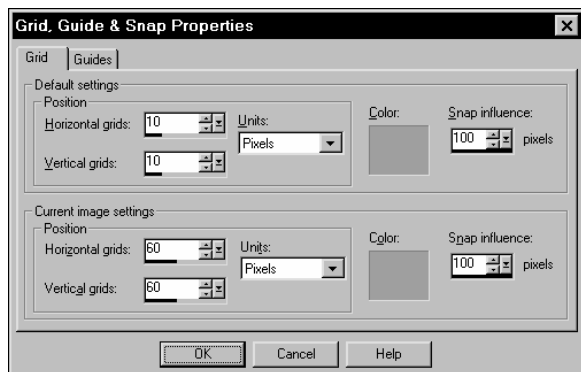
dimensionerne på det grid, der skal anvendes. I dette tilfælde skal du bruge et grid, hvor cellerne er 60 x 60 pixels. Billeddimensionerne skal derfor kunne deles med 60, både hvad højden og bredden angår. Størrelsen skal være 120 pixels i højden og 180 pixels i bredden, hvilket giver seks celler. Background Color skal være Transparent og farvedybden skal være 16.7 Million Colors (24-bit). Klik på OK-knappen.

2. Nu skal du indstille det grid, der skal bruges. Klik på Settings-knappen  i Tools Options.



Picture Tubes Settings-dialogboksen.

3. I Picture Tubes Settings-dialogboksen skal du indstille størrelsen i pixels på det grid (net), der skal benyttes samt antallet af celler, der skal anvendes i din Picture Tube. Hver celle skal kunne indeholde et af de små billeder, der skal indgå i Picture Tube-filen og må derfor ikke være mindre end dette. I Celles Across-feltet skal værdien være 6, i Cells down-feltet skal værdien være 2, og værdien i Total cells skal være 12. Placement Mode skal sættes til Continuous. Klik på OK-knappen.
4. Vælg View-menuen ⇨ Change Grid, Guide & Snap Properties. Den tilhørende dialogboks åbnes.



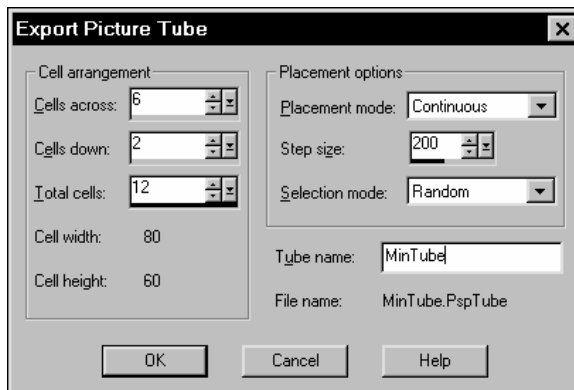
Grid, Guide & Snap Properties-dialogboksen.

5. I Current image settings-feltet skal du sætte Horizontal grids og Vertical Grids til 60. Klik på OK-knappen.
6. Vælg View-menuen ⇒ Grid. Nu kan du se det aktive Grid (hjelpenet).



Det aktive grid kan svagt anes.

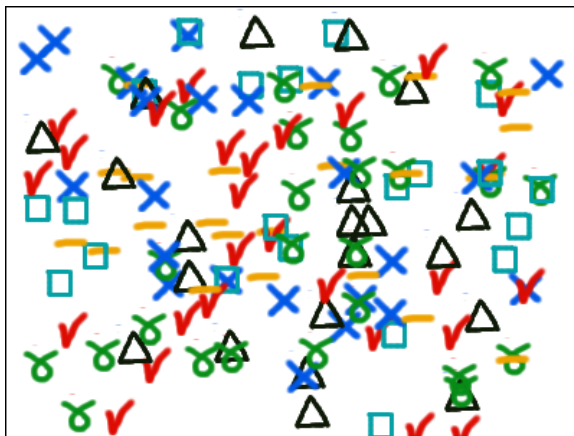
7. Det er en god idé at gemme billedet, hvis du får behov for at foretage rettelser. Vælg Files-menuen ⇒ Save As. Giv filen navnet TESTTUBE. Filtypen skal være PSPIMAGE. Klik på Save-knappen.
8. Tegn og mal forskellige figurer i de tolv felter i billedet.
9. Du mangler kun at eksportere dit billede til Picture Tube-formatet. Inden da skal du sikre at billedet kun har ét layer. Dette layer skal være et raster-layer. Såfremt du har Vector-layers, skal du markere disse i Layers Palette og vælge Layers-menuen ⇒ Convert to Raster Layer.
10. Dernæst skal du slå alle layers sammen til ét. Vælg Layers-menuen ⇒ Merge ⇒ Merge Visible.
11. Vælg Files-menuen ⇒ Export ⇒ Picture Tube. Den tilhørende dialogboks åbnes.



Export Picture Tube-dialogboksen.

12. Indsæt det antal celler billedet har vandret i Cells across-feltet – 6 – og det antal celler billedet har lodret – 2 – i Cells down-feltet. I Step size-feltet skal du indstille den standardafstand de enkelte billeder tegnes med, når du anvender din Picture Tube. Indtast værdien 100. Afstanden kan i øvrigt altid ændres i Tool Options-paletten, når Picture Tubes-værktøjet er aktivt. Indtast filnavnet **MinTube** i Tube name-feltet. Klik på OK-knappen.

Nu kan du tegne med din Picture Tube, lige så tosset, som du har lyst til. Denne øvelse viste dig, hvordan du oprettede en ret enkel Picture Tube. Der er intet til hinder for, at du kan fremstille Picture Tubes med mange flere celler, og med væsentligt mere komplicerede billeder.



En hjemmelavet Picture Tube.